



SPORTCLUB "EIBSEE" GRAINAU e.V.

Meldungen/Startgebühr:

Online unter www.eibseeauf.de (Link „Anmeldung“)

Die **Startgebühr beträgt 15 EUR**. Diese wird bei Online-Anmeldung per Lastschrift eingezogen.

Falls eine Online-Anmeldung nicht möglich ist, senden Sie bitte eine E-Mail an eibseeauf@sceg.de unter Angabe von Name, Vorname, Geburtsjahr, Geschlecht (m/w), E-Mail-Adresse, Läufer/in oder Nordic-Walker/in und ggf. Verein. Das Startgeld überweisen Sie bitte bis spätestens Donnerstag, 24.10.2024 auf das Konto des SC "Eibsee" Grainau.

IBAN: DE08 7035 1030 0011 3734 46

Verwendungszweck: Startgeld Eibseeauf 2024 für *Name, Vorname*

Meldeschluss:

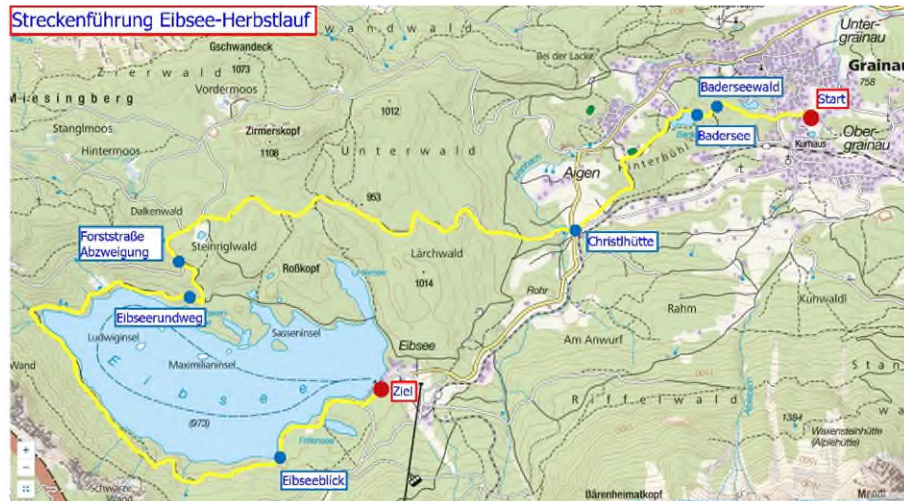
Mittwoch, 23.10.2024, 22.00 Uhr

Nachmeldungen:

Nachmeldungen sind **per E-Mail** bis Samstag, 26.10.2024, 18.00 Uhr und **vor Ort** am Wettkampftag von 8.00 bis 9.00 Uhr im Wettkampfbüro im Kurhaus Grainau möglich. Die Nachmeldegebühr beträgt 5 EUR zusätzlich zum Startgeld.

Die **Nachmeldegebühr einschl. Startgeld** i.H. von **20 EUR** bitten wir **ausschließlich in bar** am Wettkampftag zwischen 8.00 und 9.00 Uhr im Wettkampfbüro zu bezahlen.

Strecke:



Der Eibsee-Herbstlauf (Internationaler Berglauf) führt vom Grainauer Schwimmbad durch den Zierwald hinauf zum 238 m höher gelegenen Eibsee und umrundet diesen. Auf einer Streckenlänge von 12,2 km sind 370 m Gesamt-Höhenunterschied zu bewältigen.

Web: www.eibseeauf.de

E-Mail: eibseeauf@sceg.de

Weitere Infos unter www.eibseeauf.de

Wettkampfdatum: 27. Oktober 2024

Startnummernausgabe: Ab 8.00 Uhr am Kurhaus/Zugspitzbad Grainau
Parkweg 8, 82491 Grainau

Start: Kurhaus/Zugspitzbad Grainau (748 m NHN)
9.30 Uhr für Nordic Walker/-innen
10.00 Uhr für Läufer/-innen

Ziel: Eibsee beim Eibsee-Pavillon/Bootsverleih
(986 m NHN)

Siegerehrung: ca. 15 Minuten nach Ende des Berglaufs im Zielraum

Veranstalter/Durchführer: Sportclub "Eibsee" Grainau e.V., Abteilung Ski
E-Mail: eibseelauf@sceg.de

Organisationsleitung: Korbinian Glatz und Andreas Kaufmann

Zeitnahme: Zeitnahme-Team des SC "Eibsee" Grainau

Auswertung: Paul Millian jun.

Sanitätsdienst: Bergwacht Grainau

Kleidertransport: Bekleidung kann bis zum Start abgegeben werden. Der Transport erfolgt nach dem Start zum Ziel am Eibsee-Pavillon.

Duschkmöglichkeit: Kostenlose Duschkmöglichkeit für Teilnehmer bei Vorlage der Startnummer im Zugspitz-Schwimmbad

Ergänzende Hinweise:

- Die Mitnahme von Hunden ist nicht erlaubt
- Stöcke dürfen nur beim "Nordic Walking" verwendet werden.
- Die Rückkehr zum Start/Schwimmbad ist mit öffentlichen Verkehrsmitteln (Zugspitzbahn oder Eibsee-Bus) oder zu Fuß möglich.

Haftung/Versicherung:

Dieser Lauf erfordert einen gesunden und durchtrainierten Körper. Bitte bereiten Sie sich entsprechend darauf vor. Veranstalter und Durchführer übernehmen keinerlei Haftung für Unfälle oder Schäden während des Trainings und des Wettbewerbes, auch nicht gegenüber Dritten, sowie Verlust von Wertsachen und Garderobe. Für eine ausreichende Versicherung hat jeder Teilnehmer selbst zu sorgen.

Klasseneinteilung:

Läufer:		
Damen	Herren	Jahrgang
Läuferinnen Jugend weiblich	Läufer Jugend männlich	2005 und jünger
Läuferinnen W20	Läufer M20	1995 bis 2004
Läuferinnen W30	Läufer M30	1990 bis 1994
Läuferinnen W35	Läufer M35	1985 bis 1989
Läuferinnen W40	Läufer M40	1980 bis 1984
Läuferinnen W45	Läufer M45	1975 bis 1979
Läuferinnen W50	Läufer M50	1970 bis 1974
Läuferinnen W55	Läufer M55	1965 bis 1969
Läuferinnen W60	Läufer M60	1960 bis 1964
	Läufer M65	1955 bis 1959
Läuferinnen W65		1959 und älter
	Läufer M70	1954 und älter
Nordic Walking:		
Nordic-Walking Damen	Nordic-Walking Herren	alle Jahrgänge
Für Nordic Walker/-innen gibt es eine Damen-Klasse und eine Herren-Klasse.		

